

ВЕДОМОСТЬ РАБОЧИХ ЧЕРТЕЖЕЙ ОСНОВНОГО КОМПЛЕКТА ОВ

ЛИСТ	НАИМЕНОВАНИЕ	ПРИМЕЧАНИЕ
1	Общие данные (начало)	
2	Общие данные (окончание)	
3	План первого этажа с вентиляцией	
4	Вентиляция. Схемы систем вентиляции В1, В2, В3, В4, В5, В6, В7	
5	Вентиляция. Схемы систем вентиляции П1, П2	

ОСНОВНЫЕ ПОКАЗАТЕЛИ ПО РАБОЧИМ ЧЕРТЕЖАМ ОВ

Наименование здания (сооружения), помещения	Объем м <sup>3</sup>	Периоды года при t <sub>н</sub> °С	Расход теплоты, Вт				Расход холода, Вт	Установленная мощность электродвигателей, кВт
			на отопление	на вентиляцию	на горячее водоснабжение	Общий		
Здание Ангара	-	-13	-	56200	-	56200	-	5.00
		+26	-	-	-	-	-	-

ВЕДОМОСТЬ ССЫЛОЧНЫХ И ПРИЛАГАЕМЫХ ДОКУМЕНТОВ

ОБОЗНАЧЕНИЕ	НАИМЕНОВАНИЕ	ПРИМЕЧАНИЕ
	<u>Ссылочные документы</u>	
Серия 4.904 - 69	Детали крепления санитарно-технических приборов и трубопроводов.	
Серия 5.904 - 1	Детали крепления воздуховодов.	
Серия 5.904 - 51	Зонты и дефлекторы вентиляционных систем.	
	<u>Прилагаемые документы</u>	
901/18-ОВ.С	Спецификация оборудования и материалов	на 7 листах

Инв.№ подл. Подпись и дата. Взам. инв. №

						901/18-ОВ		
						Ремонт приточно-вытяжной вентиляции в здании Ангара №2 ООО "НУТЭП"		
Изм.	Кол.уч.	Лист	№ док.	Подпись	Дата	Стадия	Лист	Листов
ГИП		Устищенко Л.А.			09.18	Р	1	5
Разработал		Гиллих И.А.			09.18			
Проверил		Устищенко Л.А.			09.18			
						Общие данные (начало)		
Н.контроль		Романова А.Е.			09.18	ООО "ПРОЕКТ" г. Новороссийск		

Характеристика систем

Обозначение системы	Кол. систем	Наименование обслуживаемого помещения (технологического оборудования)	Тип установки	Вентилятор						Электродвигатель			Воздуонагреватель						Фильтр					
				Тип, исполнение по взрывозащите	N°	Схема исполнения	Положение	L, м³/ч	P, Па	n, об/мин	Тип, исполнение по взрывозащите	N, кВт	n, об/мин	Тип	N°	Кол.	Т-ра нагрева, °C		Расход тепла, Вт	ΔP, Па	Тип	N°	Кол.	ΔP, Па
B1	1	Раздевалка мужская	Канальный	VCZpl-250	-	-	-	700	300	2450	~1x230	0.210	2450	-	-	-	-	-	-	-	-	-	-	-
B2	1	Раздевалка мужская	Канальный	VCZpl-315	-	-	-	870	300	2250	~1x230	0.290	2250	-	-	-	-	-	-	-	-	-	-	
B3	1	Душевые	Канальный	VCZpl-250	-	-	-	600	300	2450	~1x230	0.210	2450	-	-	-	-	-	-	-	-	-	-	
B4	1	Душевые	Канальный	VCZpl-250	-	-	-	600	300	2450	~1x230	0.210	2450	-	-	-	-	-	-	-	-	-	-	
B5	1	Раздевалка мужская	Канальный	VCZpl-315	-	-	-	972	300	2250	~1x230	0.290	2250	-	-	-	-	-	-	-	-	-	-	
B6	1	Раздевалка мужская	Канальный	VCZpl-315	-	-	-	972	300	2250	~1x230	0.290	2250	-	-	-	-	-	-	-	-	-	-	
B7	1	Санузлы	Канальный	VCZpl-160	-	-	-	300	200	2500	~1x230	0.100	2500	-	-	-	-	-	-	-	-	-	-	
P1	1	Раздевалки	Канальный	VCP-SH 60-30/28-GQ/4D				2272	250	1500	~3x380	1.700	1500	электр. ЭНП 600x300-30		1	-13	+20	27100	53	ФЯГ 60-30	EU4	1	55
P2	1	Раздевалки	Канальный	VCP-SH 60-30/28-GQ/4D				2448	250	1500	~3x380	1.700	1500	электр. ЭНП 600x300-30		1	-13	+20	29100	67	ФЯГ 60-30	EU4	1	58

ОБЩИЕ УКАЗАНИЯ.

Настоящий проект вентиляции раздевалок и душевых выполнен на основании технического задания на проектирование, рабочих чертежей архитектурно-строительной части.

Настоящие рабочие чертежи разработаны в соответствии с действующими нормами, правилами и стандартами и обеспечивают безопасную здоровья людей эксплуатацию объекта при рабочих чертежами мероприятий.

Проект выполнен в соответствии с требованиями:

- СП 60.13330.2012 «Отопление, вентиляция и кондиционирование»;
- СП 118.13330.2012 «Общественные здания и сооружения».

Расчетные параметры наружного воздуха приняты по СНКК 23-302-2000 "Энергетическая эффективность жилых и общественных зданий":

- для вентиляции зимой минус 20 °C;
- для вентиляции летом плюс 26 °C;

В проекте предусмотрена приточно-вытяжная вентиляция с механическим побуждением.

Воздухообмен в помещениях душевых, раздевалок и санузлов определен кратностью в соответствии с требованиями норм.

Для вытяжной и приточной вентиляции проектом приняты канальные вентиляторы фирмы "Rowen".

Раздача и удаление воздуха осуществляется вентиляционными прямоугольными решетками.

Управление приточными установками осуществляется с щита автоматики и управления. Приборы автоматики предусматривают следующие возможности:

- обеспечение воздухозабора;
- поддержание постоянной температуры приточного воздуха.

Раздача и вытяжка воздуха осуществляется стальными оцинкованными воздуховодами класса В и А, с толщиной согласно требований СП 60.13330.2012.

Виды работ, по которым необходимо составить акт освидетельствования скрытых работ по форме приложения Б СНиП 12-01-2004:

- теплоизоляционные работы;
- монтаж систем вентиляции и приточных установок.

Монтаж, испытание и приемку систем вентиляции и теплоснабжения приточных установок вести согласно СП 73.13330.2012.

Все оборудование и воздуховоды должны быть надежно заземлены.

После монтажа все вентсистемы должны быть отрегулированы на заданную воздухо- и теплопроизводительность.

В проекте предусмотрены противопожарные мероприятия:

- все воздуховоды изготавливаются из тонколистовой оцинкованной стали ГОСТ 14918-80\*;
- автоматическое отключение вентиляторов при пожаре.

В проекте предусмотрены мероприятия по снижению шума:

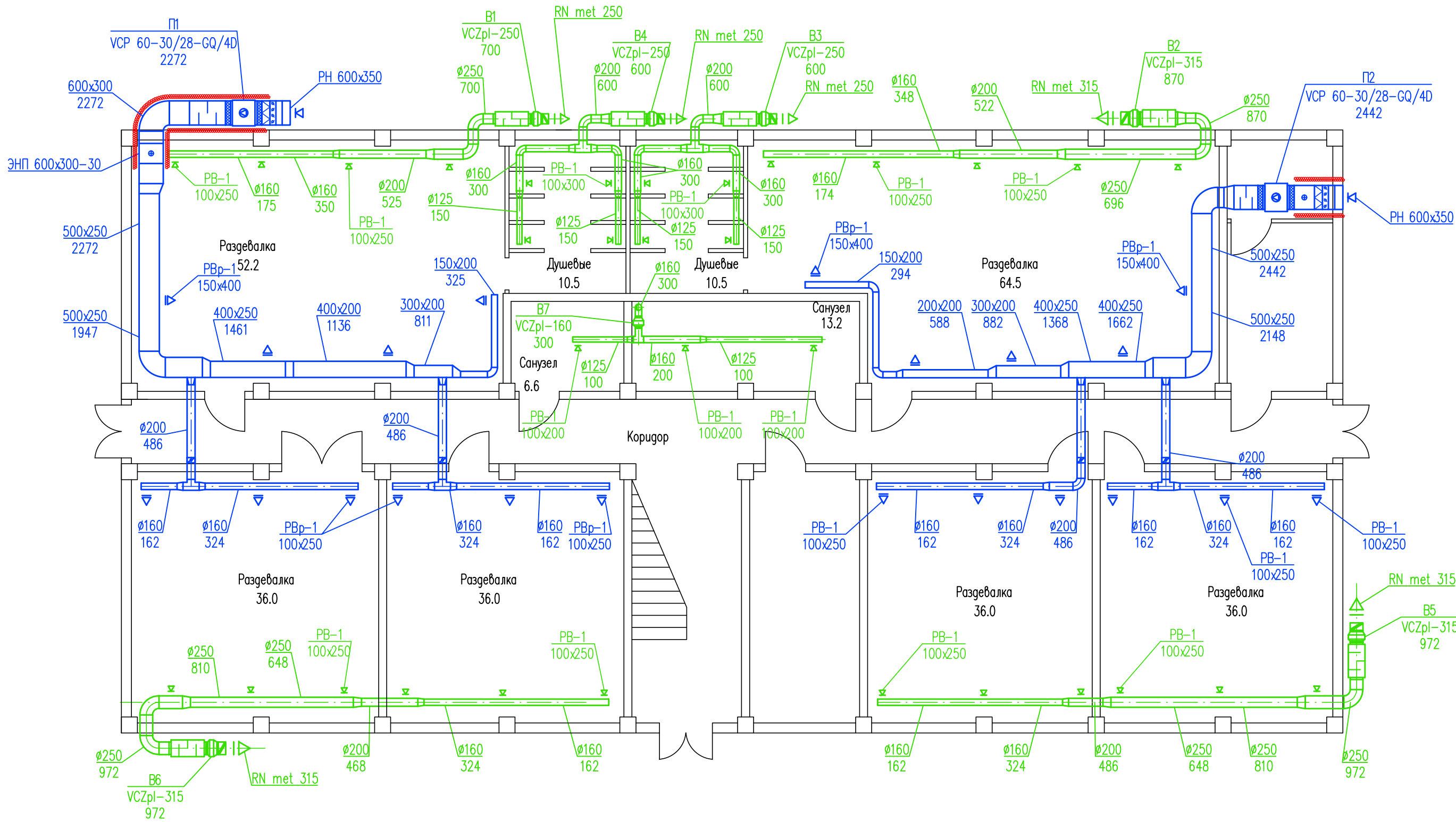
- вентиляторы соединены с воздуховодами посредством гибких вставок;
- предусмотрена установка шумоглушителей;
- вентиляторы расположенные в помещении предусматриваются в шумоизолированном корпусе.

Взам. инв. N

Подпись и дата

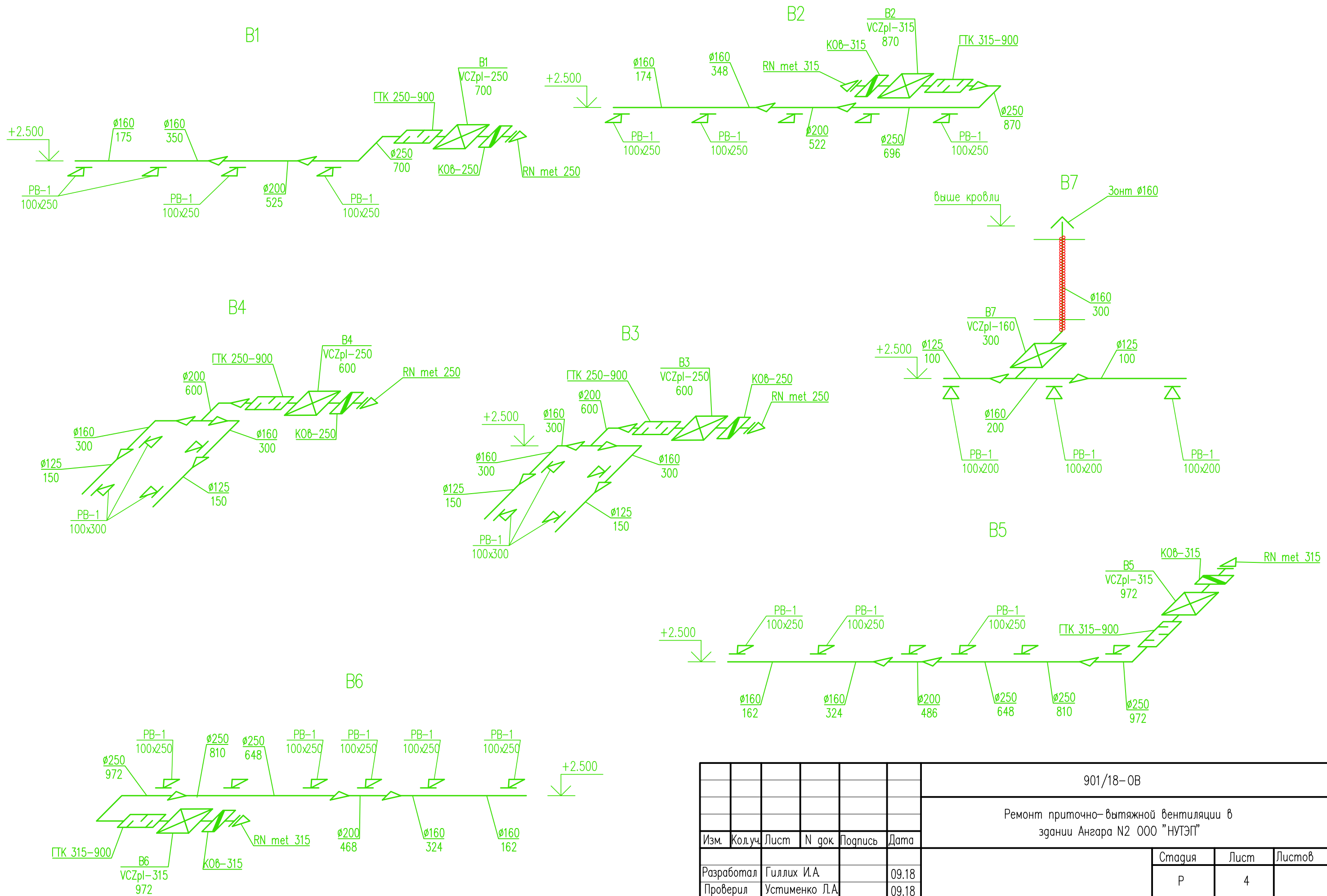
Инв. N подл.

						901/18-0В		
						Ремонт приточно-вытяжной вентиляции в здании Ангара N2 ООО "НУТЭП"		
Изм.	Кол.уч.	Лист	N док	Подпись	Дата			
Разработал		Гиллих И.А.			09.18	Стадия	Лист	Листов
Проверил		Устименко Л.А.			09.18	Р	2	
						Общие данные (окончание)		
						ООО "ПРОЕКТ" г. Новороссийск		
Н.контроль		Романова А.Е.			09.18			



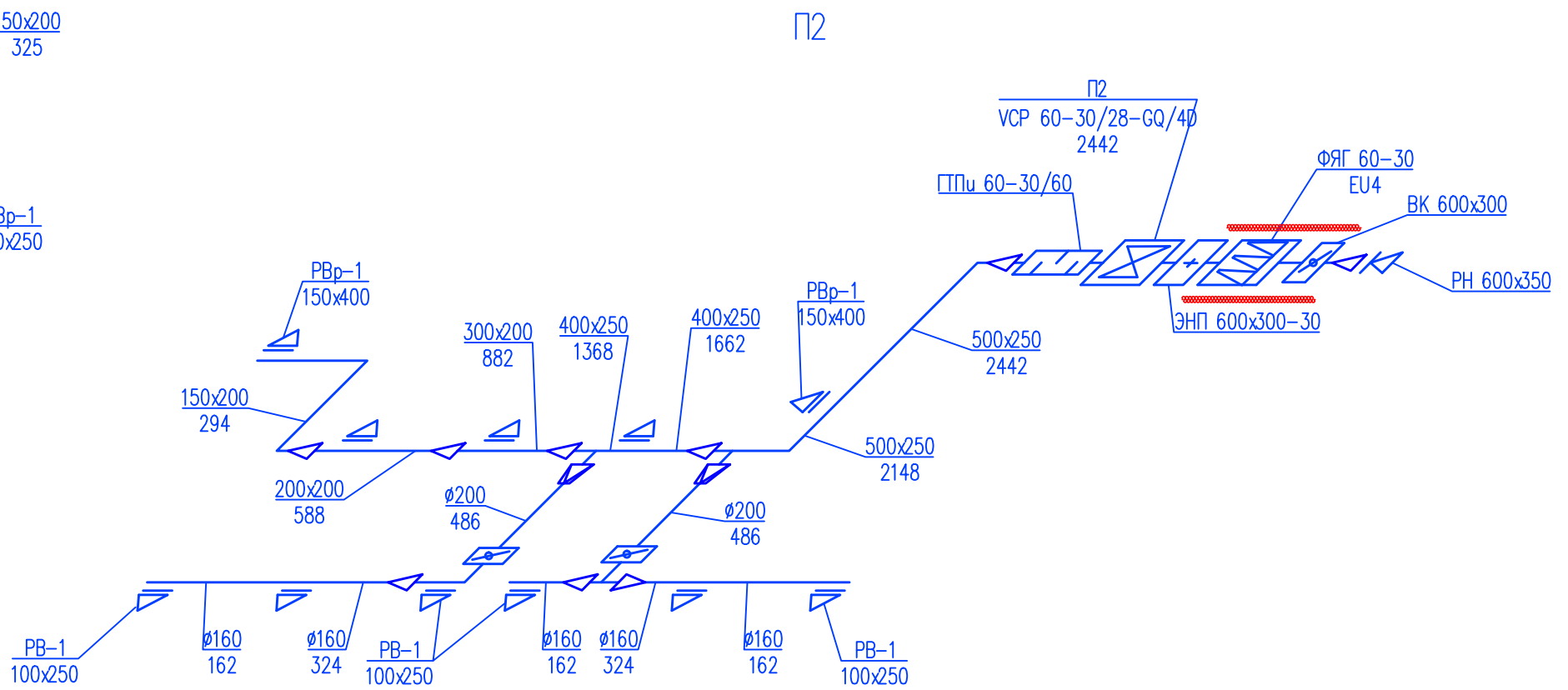
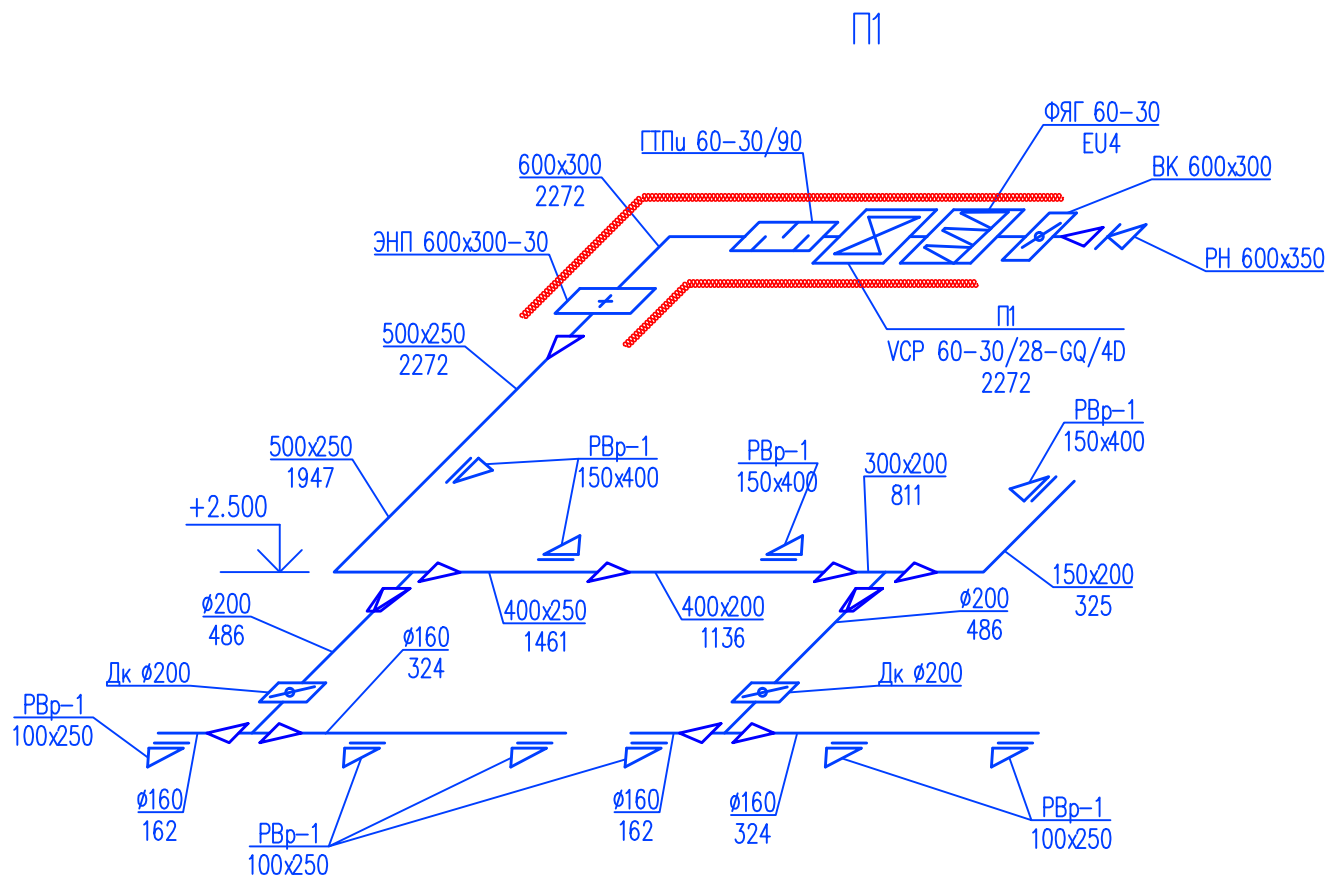
Инв.№ подл.	Подпись и дата	Взам. инв. №

901/18-0В					
Ремонт приточно-вытяжной вентиляции в здании Ангара №2 ООО "НУТЭП"					
Изм.	Кол.ч.	Лист	№ док.	Подпись	Дата
Разработал	Гиллих И.А.				09.18
Проверил	Устименко Л.А.				09.18
Н.контроль	Романова А.Е.				09.18
План первого этажа с вентиляцией				Стадия	Лист
				Р	3
				ООО "ПРОЕКТ" г. Новороссийск	



Инв.№	подл.
Подпись и дата	Взам. инв. №

						901/18-0В		
						Ремонт приточно-вытяжной вентиляции в здании Ангара N2 ООО "НУТЭП"		
Изм.	Кол.уч.	Лист	N док.	Подпись	Дата			
Разработал		Гиллих И.А.			09.18	Статус	Лист	Листов
Проверил		Устименко Л.А.			09.18	Р	4	
Н.контроль		Романова А.Е.			09.18	ООО "ПРОЕКТ" г. Новороссийск		



Инв.№ подл.	Подпись и дата	Взам. инв. №

901/18-0В					
Ремонт приточно-вытяжной вентиляции в здании Ангара №2 ООО "НУТЭП"					
Изм.	Кол.уч.	Лист	№ док.	Подпись	Дата
Разработал	Гиллих И.А.				09.18
Проверил	Устименко Л.А.				09.18
Н.контроль	Романова А.Е.				09.18
Вентиляция. Схемы систем вентиляции П1, П2				Стадия	Лист
				Р	5
				ООО "ПРОЕКТ" г. Новороссийск	

ПОЗИЦИЯ	НАИМЕНОВАНИЕ И ТЕХНИЧЕСКАЯ ХАРАКТЕРИСТИКА	ТИП, МАРКА, ОБОЗНАЧЕНИЕ ДОКУМЕНТА, ОПРОСНОГО ЛИСТА	КОД ОБОРУДОВАНИЯ, ИЗДЕЛИЯ, МАТЕРИАЛА	ЗАВОД – ИЗГОТОВИТЕЛЬ	ЕДИНИЦА ИЗМЕРЕНИЯ	КОЛИЧЕСТВО	МАССА ЕДИНИЦЫ, КГ	ПРИМЕЧАНИЯ
1	2	3	4	5	6	7	8	9
	Вентиляция В1							
1	Канальный вентилятор Д250 мм, напр. 220/50, мощн. 210 Вт. n=2450 об/мин	VCZpl-250		"Rowen"	шт	1		
2	Шумоглушитель Д250 мм.	ГТК 250-900		"Rowen"	шт	1		
3	Обратный клапан Д250	КОВ-250		"Rowen"	шт	1		
4	Регулятор скорости СРМ-500W			"Rowen"	шт	1		
5	Решетка наружная сеч. Д250 мм.	RN met 250		"Rowen"	шт	1		
6	Решетка регулируемая для подачи и удаления воздуха, h*L	PB-1-100x250		"Rowen"	шт	4		
7	Воздуховод из оцинкованной стали толщ. 0,5 мм Д=160	ГОСТ 14918-80*			м	5.0		
8	Воздуховод из оцинкованной стали толщ. 0,5 мм Д=200	ГОСТ 14918-80*			м	2.5		
9	Воздуховод из оцинкованной стали толщ. 0,5 мм Д=250	ГОСТ 14918-80*			м	2.5		
10	Металл для фасонных изделий	ГОСТ 14918-80*			м <sup>2</sup>	1.5		
	Вентиляция В2							
1	Канальный вентилятор Д315 мм, напр. 220/50, мощн. 290 Вт. n=2250 об/мин	VCZpl-315		"Rowen"	шт	1		
2	Шумоглушитель Д315 мм.	ГТК 315-900		"Rowen"	шт	1		
3	Обратный клапан Д315	КОВ-315		"Rowen"	шт	1		
4	Регулятор скорости СРМ-500W			"Rowen"	шт	1		
5	Решетка наружная сеч. Д315 мм.	RN met 315		"Rowen"	шт	1		
6	Решетка регулируемая для подачи и удаления воздуха, h*L	PB-1-100x250		"Rowen"	шт	5		
7	Воздуховод из оцинкованной стали толщ. 0,5 мм Д=160	ГОСТ 14918-80*			м	5.0		
8	Воздуховод из оцинкованной стали толщ. 0,5 мм Д=200	ГОСТ 14918-80*			м	2.5		
9	Воздуховод из оцинкованной стали толщ. 0,5 мм Д=250	ГОСТ 14918-80*			м	5.5		
10	Металл для фасонных изделий	ГОСТ 14918-80*			м <sup>2</sup>	1.5		

Взаминб. Н

Подпись и дата

Инв.Н подл.

						901/18-ОВ.С			
						Ремонт приточно-вытяжной вентиляции в здании Ангара N2 ООО "НУТЭП"			
Изм.	Кол.уч.	Лист	N док.	Подпись	Дата		Стация	Лист	Листов
Разработал		Гиллих И.А.			09.18		Р	1	7
Проверил		Устименко Л.А.			09.18				
Н.контроль		Романова А.Е.			09.18	Спецификация оборудования, изделий и материалов	ООО "ПРОЕКТ" г. Новороссийск		

ПОЗИЦИЯ	НАИМЕНОВАНИЕ И ТЕХНИЧЕСКАЯ ХАРАКТЕРИСТИКА	ТИП, МАРКА, ОБОЗНАЧЕНИЕ ДОКУМЕНТА, ОПРОСНОГО ЛИСТА	КОД ОБОРУДОВАНИЯ, ИЗДЕЛИЯ, МАТЕРИАЛА	ЗАВОД – ИЗГОТОВИТЕЛЬ	ЕДИНИЦА ИЗМЕРЕНИЯ	КОЛИЧЕСТВО	МАССА ЕДИНИЦЫ, КГ	ПРИМЕЧАНИЯ
1	2	3	4	5	6	7	8	9
	Вентиляция В3							
1	Канальный вентилятор Д250 мм, напр. 220/50, мощн. 210 Вт. n=2450 об/мин	VCZpl-250		"Rowen"	шт	1		
2	Шумоглушитель Д250 мм.	ГТК 250-900		"Rowen"	шт	1		
3	Обратный клапан Д250	КОВ-250		"Rowen"	шт	1		
4	Регулятор скорости СРМ-500W			"Rowen"	шт	1		
5	Решетка наружная сеч. Д250 мм.	RN met 250		"Rowen"	шт	1		
6	Решетка регулируемая для подачи и удаления воздуха, h*L	PВ-1-100x300		"Rowen"	шт	4		
7	Воздуховод из оцинкованной стали толщ. 0,5 мм Д=125	ГОСТ 14918-80*			м	3.0		
8	Воздуховод из оцинкованной стали толщ. 0,5 мм Д=160	ГОСТ 14918-80*			м	5.0		
9	Воздуховод из оцинкованной стали толщ. 0,5 мм Д=200	ГОСТ 14918-80*			м	1.0		
10	Металл для фасонных изделий	ГОСТ 14918-80*			м <sup>2</sup>	1.8		
	Вентиляция В4							
1	Канальный вентилятор Д250 мм, напр. 220/50, мощн. 210 Вт. n=2450 об/мин	VCZpl-250		"Rowen"	шт	1		
2	Шумоглушитель Д250 мм.	ГТК 250-900		"Rowen"	шт	1		
3	Обратный клапан Д250	КОВ-250		"Rowen"	шт	1		
4	Регулятор скорости СРМ-500W			"Rowen"	шт	1		
5	Решетка наружная сеч. Д250 мм.	RN met 250		"Rowen"	шт	1		
6	Решетка регулируемая для подачи и удаления воздуха, h*L	PВ-1-100x300		"Rowen"	шт	4		
7	Воздуховод из оцинкованной стали толщ. 0,5 мм Д=125	ГОСТ 14918-80*			м	3.0		
8	Воздуховод из оцинкованной стали толщ. 0,5 мм Д=160	ГОСТ 14918-80*			м	5.0		
9	Воздуховод из оцинкованной стали толщ. 0,5 мм Д=200	ГОСТ 14918-80*			м	1.0		
10	Металл для фасонных изделий	ГОСТ 14918-80*			м <sup>2</sup>	1.8		

Взаминб. И  
Подпись и дата  
Инд.И. подл.

Изм	Код.уч.	Лист	И док.	Подпись	Дата

901/18-ОВ.С

ПОЗИЦИЯ	НАИМЕНОВАНИЕ И ТЕХНИЧЕСКАЯ ХАРАКТЕРИСТИКА	ТИП, МАРКА, ОБОЗНАЧЕНИЕ ДОКУМЕНТА, ОПРОСНОГО ЛИСТА	КОД ОБОРУДОВАНИЯ, ИЗДЕЛИЯ, МАТЕРИАЛА	ЗАВОД – ИЗГОТОВИТЕЛЬ	ЕДИНИЦА ИЗМЕРЕНИЯ	КОЛИЧЕСТВО	МАССА ЕДИНИЦЫ, КГ	ПРИМЕЧАНИЯ
1	2	3	4	5	6	7	8	9
	Вентиляция. В5							
1	Канальный вентилятор Д315 мм, напр. 220/50, мощн. 290 Вт. n=2250 об/мин	VCZpl-315		"Rowen"	шт	1		
2	Шумоглушитель Д315 мм.	ГТК 315-900		"Rowen"	шт	1		
3	Обратный клапан Д315	КОБ-315		"Rowen"	шт	1		
4	Регулятор скорости СРМ-500W			"Rowen"	шт	1		
5	Решетка наружная сеч. Д315 мм.	RN met 315		"Rowen"	шт	1		
6	Решетка регулируемая для подачи и удаления воздуха, h*L	PB-1-100x250		"Rowen"	шт	6		
7	Воздуховод из оцинкованной стали толщ. 0,5 мм Д=160	ГОСТ 14918-80*			м	5.0		
8	Воздуховод из оцинкованной стали толщ. 0,5 мм Д=200	ГОСТ 14918-80*			м	1.0		
9	Воздуховод из оцинкованной стали толщ. 0,5 мм Д=250	ГОСТ 14918-80*			м	5.0		
10	Воздуховод из оцинкованной стали толщ. 0,6 мм Д=315	ГОСТ 14918-80*			м	2.0		
11	Металл для фасонных изделий	ГОСТ 14918-80*			м <sup>2</sup>	1.5		
	Вентиляция. В6							
1	Канальный вентилятор Д315 мм, напр. 220/50, мощн. 290 Вт. n=2250 об/мин	VCZpl-315		"Rowen"	шт	1		
2	Шумоглушитель Д315 мм.	ГТК 315-900		"Rowen"	шт	1		
3	Обратный клапан Д315	КОБ-315		"Rowen"	шт	1		
4	Регулятор скорости СРМ-500W			"Rowen"	шт	1		
5	Решетка наружная сеч. Д315 мм.	RN met 315		"Rowen"	шт	1		
6	Решетка регулируемая для подачи и удаления воздуха, h*L	PB-1-100x250		"Rowen"	шт	6		
7	Воздуховод из оцинкованной стали толщ. 0,5 мм Д=160	ГОСТ 14918-80*			м	5.0		
8	Воздуховод из оцинкованной стали толщ. 0,5 мм Д=200	ГОСТ 14918-80*			м	1.0		
9	Воздуховод из оцинкованной стали толщ. 0,5 мм Д=250	ГОСТ 14918-80*			м	5.0		
10	Воздуховод из оцинкованной стали толщ. 0,6 мм Д=315	ГОСТ 14918-80*			м	2.0		
11	Металл для фасонных изделий	ГОСТ 14918-80*			м <sup>2</sup>	1.5		

Взаминб. И

Подпись и дата

Инд.И. подл.

Изм	Код.уч.	Лист	И. док.	Подпись	Дата

901/18-ОВ.С

Лист

3



ПОЗИЦИЯ	НАИМЕНОВАНИЕ И ТЕХНИЧЕСКАЯ ХАРАКТЕРИСТИКА	ТИП, МАРКА, ОБОЗНАЧЕНИЕ ДОКУМЕНТА, ОПРОСНОГО ЛИСТА	КОД ОБОРУДОВАНИЯ, ИЗДЕЛИЯ, МАТЕРИАЛА	ЗАВОД – ИЗГОТОВИТЕЛЬ	ЕДИНИЦА ИЗМЕРЕНИЯ	КОЛИЧЕСТВО	МАССА ЕДИНИЦЫ, КГ	ПРИМЕЧАНИЯ
1	2	3	4	5	6	7	8	9
	Вентиляция. В7							
1	Канальный вентилятор Д160 мм, напр. 220/50, мощн. 100 Вт. n=2500 об/мин	VCZpl-160		"Rowen"	шт	1		
2	Регулятор скорости СРМ-500W			"Rowen"	шт	1		
3	Зонт защитный круглый Д160 мм.			"Rowen"	шт	1		
4	Решетка регулируемая для подачи и удаления воздуха, h*L	PB-1-100x200		"Rowen"	шт	3		
5	Воздуховод из оцинкованной стали толщ. 0,5 мм Д=125	ГОСТ 14918-80*			м	5.0		
6	Воздуховод из оцинкованной стали толщ. 0,5 мм Д=160	ГОСТ 14918-80*			м	7.0		
7	Металл для фасонных изделий	ГОСТ 14918-80*			м <sup>2</sup>	1.0		
8	Утеплитель фольгированный, самоклеющийся, толщиной 10 мм.	Пенофол		"Rowen"	м <sup>2</sup>	3.0		

Исполн. подл.	
Подпись и дата	
Взаминб. N	

Изм	Код.уч.	Лист	N док.	Подпись	Дата

ПОЗИЦИЯ	НАИМЕНОВАНИЕ И ТЕХНИЧЕСКАЯ ХАРАКТЕРИСТИКА	ТИП, МАРКА, ОБОЗНАЧЕНИЕ ДОКУМЕНТА, ОПРОСНОГО ЛИСТА	КОД ОБОРУДОВАНИЯ, ИЗДЕЛИЯ, МАТЕРИАЛА	ЗАВОД – ИЗГОТОВИТЕЛЬ	ЕДИНИЦА ИЗМЕРЕНИЯ	КОЛИЧЕСТВО	МАССА ЕДИНИЦЫ, КГ	ПРИМЕЧАНИЯ
1	2	3	4	5	6	7	8	9
	Вентиляция. П1							
1	Канальный вентилятор сеч.600x300 мм, напр. 400/50, мощн. 1700 Вт. n=1500 об/мин	VCP 60-30/28-GQ/4D		"Rowen"	шт	1		
2	Гибкие вставки 600x300 мм.	ВГ 60x30		"Rowen"	шт	2		
3	Корпус для фильтра сеч.600x300 мм	ФЯГ 60-30		"Rowen"	шт	1		
4	Кассета сменная фильтрующая EU4	ФЯГ 60-30-EU4		"Rowen"	шт	1		
5	Шумоглушитель сеч.600x300	ГТПш 60-30/90		"Rowen"	шт	1		
6	Канальный электрический воздуheонагреватель сеч.600x300 мм.	ЭНП 600x300-30		"Rowen"	шт	1		
7	Воздушный клапан сеч.600x300 мм., под электропривод	ВК 600x300		"Rowen"	шт	1		
8	Щит управления с электрическим воздуheонагревателем	ЩУВЭК		"Rowen"	шт	1		
9	Датчик наружной температуры	ТМО/ Pt1000		"Rowen"	шт	1		
10	Датчик перепада давления 500 Па с контактором	PS 500		"Rowen"	шт	2		
11	Датчик температуры канальный	gTC3015-Pt1000.B2.200		"Rowen"	шт	1		
12	Регулятор скорости	ATV212HU22N4		"Rowen"	шт	1		
13	Привод воздушной заслонки	LM24A		"Rowen"	шт	1		
14	Решетка наружная сеч. 600x350 мм.	РН 600x350		"Rowen"	шт	1		
15	Решетка регулируемая для подачи и удаления воздуха, с регулятором расхода h*L	PВ-1-100x250		"Rowen"	шт	6		
16	Решетка регулируемая для подачи и удаления воздуха, с регулятором расхода h*L	PВ-1-150x400		"Rowen"	шт	4		
17	Дроссель-клапан Ø200	ДК-200		"Rowen"	шт	2		
18	Воздуховод из оцинкованной стали толщ. 0.5 мм	150x200	ГОСТ 14918-80*		м	3.0		
19	Воздуховод из оцинкованной стали толщ. 0.7 мм	300x200	ГОСТ 14918-80*		м	1.5		
		400x200	ГОСТ 14918-80*		м	3.0		
		400x250	ГОСТ 14918-80*		м	2.5		
		500x250	ГОСТ 14918-80*		м	6.0		
		600x300	ГОСТ 14918-80*		м	1.0		
20	Воздуховод из оцинкованной стали толщ. 0,5 мм Д=160		ГОСТ 14918-80*		м	11.0		

Взаминб. И  
Подпись и дата  
Инд.И. подл.

Изм	Код.уч.	Лист	И док.	Подпись	Дата

901/18-ОВ.С

ПОЗИЦИЯ	НАИМЕНОВАНИЕ И ТЕХНИЧЕСКАЯ ХАРАКТЕРИСТИКА	ТИП, МАРКА, ОБОЗНАЧЕНИЕ ДОКУМЕНТА, ОПРОСНОГО ЛИСТА	КОД ОБОРУДОВАНИЯ, ИЗДЕЛИЯ, МАТЕРИАЛА	ЗАВОД – ИЗГОТОВИТЕЛЬ	ЕДИНИЦА ИЗМЕРЕНИЯ	КОЛИЧЕСТВО	МАССА ЕДИНИЦЫ, КГ	ПРИМЕЧАНИЯ
1	2	3	4	5	6	7	8	9
	Вентиляция. П1							
21	Воздуховод из оцинкованной стали толщ 0,5 мм Д=200	ГОСТ 14918–80*			м	6.0		
22	Утеплитель фольгированный, самоклеющийся, толщиной 10 мм.	Пенофол		"Rowen"	м <sup>2</sup>	11.0		
23	Металл для фасонных изделий	ГОСТ 14918–80*			м <sup>2</sup>	6.0		
	Вентиляция. П2							
1	Канальный вентилятор сеч.600х300 мм, напр. 400/50, мощн. 1700 Вт. n=1500 об/мин	VCP 60–30/28–GQ/4D		"Rowen"	шт	1		
2	Гибкие вставки 600х300 мм.	ВГ 60х30		"Rowen"	шт	2		
3	Корпус для фильтра сеч.600х300 мм	ФЯГ 60–30		"Rowen"	шт	1		
4	Кассета сменная фильтрующая EU4	ФЯГ 60–30–EU4		"Rowen"	шт	1		
5	Шумоглушитель сеч.600х300, длиной 600 мм.	ГТПш 60–30/60		"Rowen"	шт	1		
6	Канальный электрический воздушнонагреватель сеч.600х300 мм.	ЭНП 600х300–30		"Rowen"	шт	1		
7	Воздушный клапан сеч.600х300 мм., под электропривод	ВК 600х300		"Rowen"	шт	1		
8	Щит управления с электрическим воздушнонагревателем	ЩУВЭК		"Rowen"	шт	1		
9	Датчик наружной температуры	ТМО/ Pt1000		"Rowen"	шт	1		
10	Датчик перепада давления 500 Па с контактором	PS 500		"Rowen"	шт	2		
11	Датчик температуры канальный	gTC3015–Pt1000.B2.200		"Rowen"	шт	1		
12	Регулятор скорости	ATV212HU22N4		"Rowen"	шт	1		
13	Привод воздушной заслонки	LM24A		"Rowen"	шт	1		
14	Решетка наружная сеч. 600х350 мм.	РН 600х350		"Rowen"	шт	1		
15	Решетка регулируемая для подачи и удаления воздуха, с регулятором расхода h*L	PВ–1–100х250		"Rowen"	шт	6		
16	Решетка регулируемая для подачи и удаления воздуха, с регулятором расхода h*L	PВ–1–150х400		"Rowen"	шт	5		
17	Дроссель– клапан Ø200	ДК–200		"Rowen"	шт	2		

Взаминб. N

Подпись и дата

Инд. N подл.

Изм	Код.уч.	Лист	N док.	Подпись	Дата

901/18–ОВ.С

Лист

6

