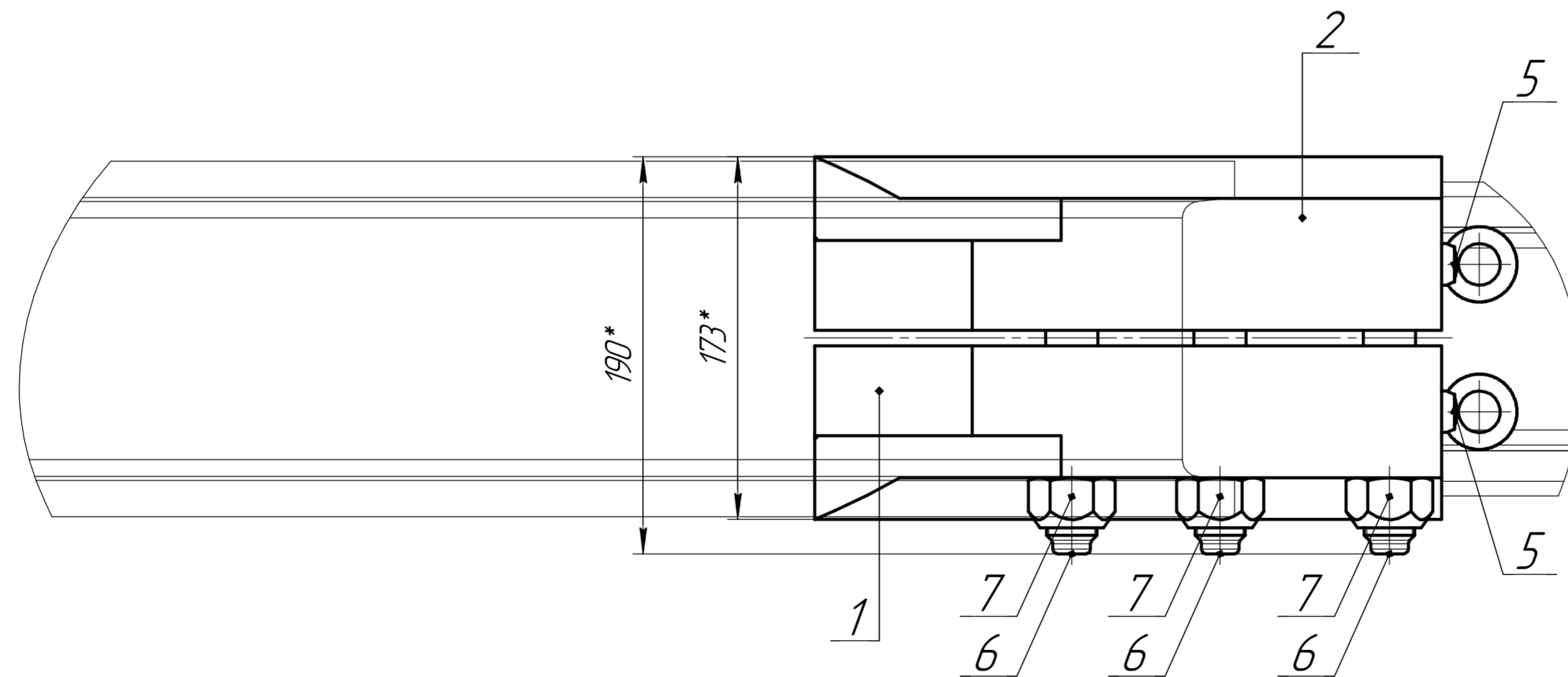


1 После сборки испытать путем обжатия головки рельса KP-100 ГОСТ 4121-76, с усилием 600 (Н*м), в случае размера 7,48** мм. менее 5 мм. доработать сегменты ZPMC STS-0003-001, ZPMC STS-0003-001-01 по базовой плоскости Ж до значения 7,5...10 мм.
2 *Размеры для справок.



Формат	Зона	Поз.	Обозначение	Наименование	Кол.	Примечание
				Детали		
A1		1	ZPMC STS-0003-001	Сегмент	1	
		2	-01	Сегмент	1	
				Стандартные изделия		
		5		Eyebolt DIN 580-M8	2	
		6		Болт 1xM24x2-6gx150.109.40X.05 ГОСТ 7817-80	3	
		7		Гайка шестигранная M24x2-8-A9-1 ГОСТ Р ИСО 10513-2009	3	

ZPMC STS-0003-000CB

Изм.	Лист	№ докум.	Подп.	Дата
Разработ		Ахrameев М.В.		09.04.2020
Зам. гл. мех.		Кратов О.В.		
Гл. механик		Лисаренко С.В.		
Н.контр.оль		Деревянко Е.В.		
Зам. гл. инженера		Петрашкевич Н.А.		
Гл. инженер		Фарфанов И.М.		

Аварийный противоугонный захват			Лит.	Масса	Масштаб
				33,92	1:2,5
Лист	Листов	1			

000 "НУТЭП"